

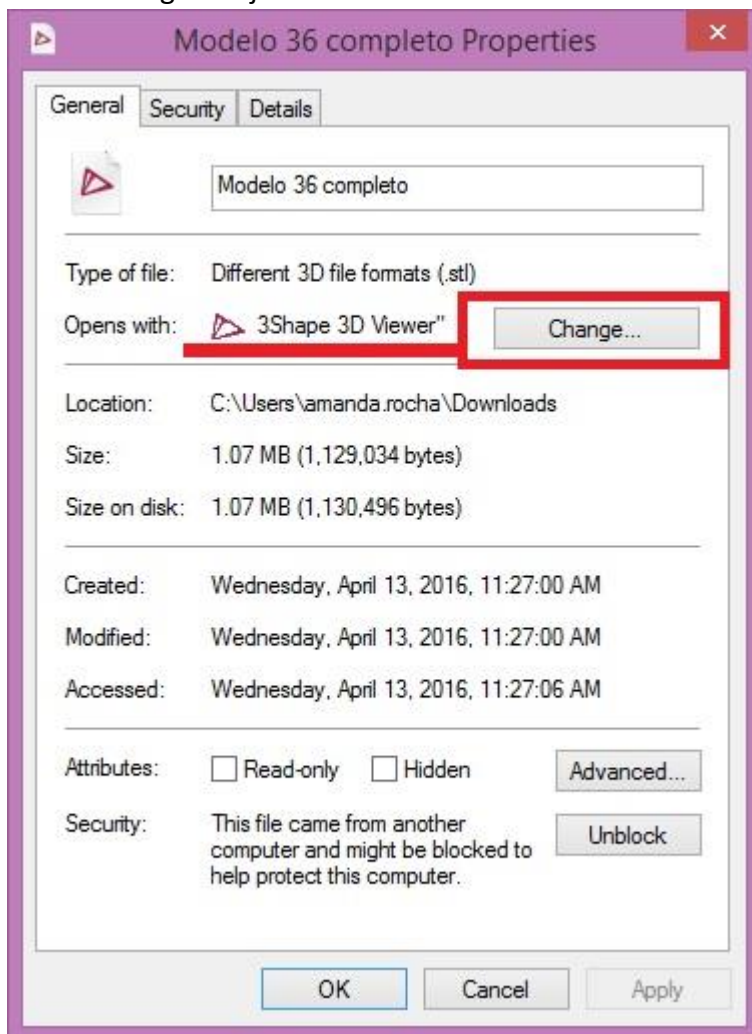
PASSO A PASSO INSTALAÇÃO 3SHAPE VIEWER

1. Extrair o instalador do CD para o Computador
2. Abrir o instalador e permitir que seja instalado (next, next, next, next, next, finish)
3. Extrair o arquivo STL do CD para o computador,

*clicar com o botão direito do mouse no ícone do arquivo STL

*selecionar “propriedades/properties”

Abrirá a seguinte janela:



* Clicar em “alterar/ change” e selecionar o 3shape 3d Viewer como software.

Dessa forma, todo STL que for baixado no computador, abrirá no visualizador diretamente.